



Собрание депутатов Энгельского муниципального района
Саратовской области
Шестнадцатое (совместное) заседание

Р Е Ш Е Н И Е

от 26 августа 2020 года

№ 111/16-2020

О внесении изменений в Правила землепользования и застройки Терновского муниципального образования Энгельского муниципального района Саратовской области

В соответствии со статьями 31, 32, 33 Градостроительного кодекса Российской Федерации, частью 4 статьи 14 Федерального закона от 6 октября 2003 года № 131-ФЗ «Об общих принципах организации местного самоуправления в Российской Федерации»

Собрание депутатов Энгельского муниципального района

РЕШИЛО:

1. Внести в Правила землепользования и застройки Терновского муниципального образования Энгельского муниципального района Саратовской области, утвержденные Решением Собрании депутатов Энгельского муниципального района от 25 апреля 2013 года № 449/47-04 (с изменениями по состоянию на 18 марта 2020 года), следующие изменения:

1.1. Картографический материал «Карта градостроительного зонирования. Часть 6. Карта границ территориальных зон территории населенного пункта село Смеловка М 1:5000» изложить в новой редакции согласно Приложению 1 к настоящему Решению.

1.2. В Приложении к Правилам землепользования и застройки Терновского муниципального образования Энгельского муниципального района Саратовской области «Сведения о границах территориальных зон, содержащие графическое описание местоположения границ и перечень координат характерных точек этих границ»:

1.2.1. Таблицу «Перечень участков территориальных зон» изложить в новой редакции согласно Приложению 2 к настоящему Решению.

1.2.2. Дополнить Томом Ж-1 с. Смеловка, содержащим сведения о границах участка территориальной зоны индивидуальной жилой застройки (Ж-1) с. Смеловка, согласно Приложению 3 к настоящему Решению.

1.2.3. Дополнить Томом Т с. Смеловка, содержащим сведения о границах участка территориальной зоны улично-дорожной сети и объектов транспортной инфраструктуры (Т) с. Смеловка, согласно Приложению 4 к настоящему Решению.

1.2.4. Дополнить Томом Р-2 с. Смеловка, содержащим сведения о границах участка территориальной зоны размещения рекреационных объектов (Р-2) с. Смеловка, согласно Приложению 5 к настоящему Решению.

2. Настоящее Решение подлежит официальному опубликованию.
3. Настоящее Решение вступает в силу со дня официального опубликования.
4. Контроль за исполнением настоящего Решения возложить на Комитет Собрания депутатов Энгельсского муниципального района по правовым вопросам, строительству, ЖКХ, ТЭК, транспорту и связи.

**Председатель Собрания депутатов
Энгельсского муниципального района**

С.Е. Горевский

**Глава Энгельсского
муниципального района**

А.В. Стрельников

Приложение 1
к Решению Собрания депутатов Энгельсского муниципального района
от 26 августа 2020 года № 111/16-2020

**Правила землепользования и застройки
Терновского муниципального образования
Энгельсского муниципального района Саратовской области
Карта градостроительного зонирования**

**Часть 6. Карта границ территориальных зон
территории населенного пункта
село Смеловка
М 1: 5 000**



Условные обозначения:

- Граница населенного пункта

- Территориальные жилые зоны**
- Ж-1 Территориальная зона индивидуальной жилой застройки

- Территориальные общественно-деловые и коммерческие зоны**
- ЖТ Территориальная зона коммерческой (торговой) застройки
- ОС Территориальная зона размещения объектов социальной инфраструктуры

- Т Территориальная зона улично-дорожной сети и объектов транспортной инфраструктуры

- Р-2 - Территориальная зона размещения рекреационных объектов

- Территориальные зоны объектов сельскохозяйственного использования**
- СХ-1 Территориальная зона размещения объектов сельскохозяйственного использования

- Территориальные зоны специального назначения**
- Р-3 Территориальная зона зеленых насаждений специального назначения
- ОИ-1 Территориальная зона складблиц

				Заявитель: Администрация Терновского МО		
				Правила землепользования и застройки Терновского муниципального образования Энгельсского муниципального района Саратовской области		
Итого	Принято	Полностью	Частично	Дата	Итого	Итого
Депутаты	Корреспонденты	Полномочия			Итого	Итого
САР	Корреспонденты				Итого	Итого
СМТ	Полномочия				Итого	Итого
Итого	Итого				Итого	Итого
				Часть 6. Карта границ территориальных зон территории населенного пункта село Смеловка. М 1: 5 000		
				ООО "Солд" ТМК		

Приложение 2
к Решению Собрания депутатов Энгельсского муниципального района
от 26 августа 2020 года № 111/16-2020

Приложение
к Правилам землепользования и застройки
Терновского муниципального образования
Энгельсского муниципального района
Саратовской области

**Сведения о границах территориальных зон,
содержащие графическое описание местоположения границ
и перечень координат характерных точек этих границ**

Перечень участков территориальных зон

Участки территориальной зоны индивидуальной жилой застройки (Ж-1)	Наименование тома
Ж-1 с. Смеловка	Том Ж-1 с. Смеловка
Участки территориальной зоны малоэтажной и среднеэтажной жилой застройки (Ж-2)	
Участки территориальной общественно-деловой зоны (ОД)	
Участки территориальной зоны коммерческой (торговой) застройки (КТ)	
Участки территориальной зоны размещения объектов социальной инфраструктуры (ОС)	
Участки территориальной зоны производственно-коммунальных объектов первого типа (П-1)	
Участки территориальной зоны производственно-коммунальных объектов второго типа (П-2)	
Участки территориальной зоны улично-дорожной сети объектов транспортной инфраструктуры (Т)	
Т с. Смеловка	Том Т с. Смеловка
Участки территориальной зоны размещения объектов инженерной инфраструктуры (И)	
Участки территориальной зоны размещения объектов сельскохозяйственного использования (СХ-1)	
Участки территориальной зоны для ведения садоводства, огородничества и дачного хозяйства (зона коллективных садов) (СХ-2)	
Участки территориальной зоны зеленых насаждений (Р-1)	
Участки территориальной зоны размещения рекреационных объектов (Р-2)	
Р-2 с. Смеловка	Том Р-2 с. Смеловка

Участки территориальной зоны спортивных объектов (Р-4)	
Участки территориальной зоны лесов (Р-5)	
Участки территориальной зоны зеленых насаждений специального назначения (Р-3)	
Участки территориальной зоны хранения и обезвреживания отходов производства и потребления (С)	
Участки территориальной зоны кладбищ (СН-1)	
Участки территориальной зоны размещения объектов специального назначения (СН-2)	

Приложение 3
к Решению Собрания депутатов Энгельского муниципального района
от 26 августа 2020 года № 111/16-2020

ТОМ Ж-1 с. Смеловка

ОПИСАНИЕ МЕСТОПОЛОЖЕНИЯ ГРАНИЦ

Территориальная зона индивидуальной жилой застройки (Ж-1), село Смеловка Терновского муниципального образования Энгельского муниципального района Саратовской области

(наименование объекта, местоположение границ которого описано (далее - объект))

Раздел 1

Сведения об объекте

Сведения об объекте		
№ п/п	Характеристики объекта	Описание характеристик
1	2	3
1	Местоположение объекта	Саратовская область, Энгельский район, село Смеловка
2	Площадь объекта +/- величина погрешности определения площади (Р+/- Дельта Р)	587087 +/- 195 м ²
3	Иные характеристики объекта	-

Раздел 2

Сведения о местоположении границ объекта					
1. Система координат - МСК-64					
2. Сведения о характерных точках границ объекта					
Обозначение характерных точек границ	Координаты, м		Метод определения координат характерной точки	Средняя квадратическая погрешность положения характерной точки (M _i), м	Описание обозначения точки местности (при наличии)
	X	Y			
1	2	3	4	5	6
-	-	-	-	-	-
3. Сведения о характерных точках части (частей) границы объекта					
Обозначение характерных точек части границы	Координаты, м		Метод определения координат характерной точки	Средняя квадратическая погрешность положения характерной точки (M _i), м	Описание обозначения точки на местности (при наличии)
	X	Y			
1	2	3	4	5	6
-	-	-	-	-	-

Раздел 3

Сведения о местоположении измененных (уточненных) границ объекта

1. Система координат МСК-64

2. Сведения о характерных точках границ объекта

Обозначение характерных точек границ	Существующие координаты, м		Измененные (уточненные) координаты, м		Метод определения координат характерной точки	Средняя квадратическая погрешность положения характерной точки (M _t), м	Описание обозначения точки на местности (при наличии)
	X	Y	X	Y			
1	2	3	4	5	6	7	8
-	-	-	-	-	-	-	-

3. Сведения о характерных точках части (частей) границы объекта

Обозначение характерных точек части границы	Существующие координаты, м		Измененные (уточненные) координаты, м		Метод определения координат характерной точки	Средняя квадратическая погрешность положения характерной точки (M _t), м	Описание обозначения точки на местности (при наличии)
	X	Y	X	Y			
1	2	3	4	5	6	7	8
Часть 1							

н1	0.00	0.00	468929.07	2293934.81	Геодезический метод	0.10	-
н2	0.00	0.00	468742.00	2293651.74	Геодезический метод	0.10	-
н3	0.00	0.00	468588.74	2293311.40	Геодезический метод	0.10	-
н4	0.00	0.00	468572.71	2293287.12	Геодезический метод	0.10	-
н5	0.00	0.00	468576.88	2293274.01	Геодезический метод	0.10	-
н6	0.00	0.00	468701.95	2293222.08	Геодезический метод	0.10	-
н7	0.00	0.00	468720.36	2293152.90	Геодезический метод	0.10	-
н8	0.00	0.00	468712.41	2293083.85	Геодезический метод	0.10	-
н9	0.00	0.00	468728.03	2293026.72	Геодезический метод	0.10	-
н10	0.00	0.00	468731.94	2293006.64	Геодезический метод	0.10	-
н11	0.00	0.00	468735.62	2292988.76	Геодезический метод	0.10	-
н12	0.00	0.00	468703.97	2292974.33	Геодезический метод	0.10	-
н13	0.00	0.00	468697.35	2292990.13	Геодезический метод	0.10	-
н14	0.00	0.00	468675.79	2292980.32	Геодезический метод	0.10	-
н15	0.00	0.00	468682.54	2292964.42	Геодезический метод	0.10	-
н16	0.00	0.00	468373.65	2292828.94	Геодезический метод	0.10	-

3. Сведения о характерных точках части (частей) границы объекта							
Обозначение характерных точек части границы	Существующие координаты, м		Измененные (уточненные) координаты, м		Метод определения координат характерной точки	Средняя квадратическая погрешность положения характерной точки (Mt), м	Описание обозначения точки на местности (при наличии)
	Х	У	Х	У			
1	2	3	4	5	6	7	8
н17	0.00	0.00	468436.31	2292712.82	Геодезический метод	0.10	-
н18	0.00	0.00	468528.50	2292570.35	Геодезический метод	0.10	-
н19	0.00	0.00	468610.40	2292616.15	Геодезический метод	0.10	-
н20	0.00	0.00	468663.75	2292556.08	Геодезический метод	0.10	-
н21	0.00	0.00	468980.25	2292712.13	Геодезический метод	0.10	-
н22	0.00	0.00	469254.34	2292797.27	Геодезический метод	0.10	-
н23	0.00	0.00	469286.83	2292807.29	Геодезический метод	0.10	-

н24	0.00	0.00	469211.72	2292941.92	Геодезический метод	0.10	-
н25	0.00	0.00	469254.94	2292964.69	Геодезический метод	0.10	-
н26	0.00	0.00	469225.67	2293038.16	Геодезический метод	0.10	-
н27	0.00	0.00	469204.27	2293029.44	Геодезический метод	0.10	-
н28	0.00	0.00	469193.90	2293023.95	Геодезический метод	0.10	-
н29	0.00	0.00	469188.64	2293034.56	Геодезический метод	0.10	-
н30	0.00	0.00	469188.21	2293035.69	Геодезический метод	0.10	-
н31	0.00	0.00	469188.44	2293035.78	Геодезический метод	0.10	-
н32	0.00	0.00	469185.10	2293043.76	Геодезический метод	0.10	-
н33	0.00	0.00	469217.77	2293058.00	Геодезический метод	0.10	-
н34	0.00	0.00	469268.63	2293101.64	Геодезический метод	0.10	-
н35	0.00	0.00	469248.71	2293118.24	Геодезический метод	0.10	-
н36	0.00	0.00	469244.66	2293125.59	Геодезический метод	0.10	-
н37	0.00	0.00	469215.11	2293179.22	Геодезический метод	0.10	-
н38	0.00	0.00	469057.57	2293465.11	Геодезический метод	0.10	-
н39	0.00	0.00	468974.17	2293792.57	Геодезический метод	0.10	-
н1	0.00	0.00	468929.07	2293934.81	Геодезический метод	0.10	-
н40	0.00	0.00	469032.02	2292957.03	Геодезический метод	0.10	-
н41	0.00	0.00	469022.32	2292978.48	Геодезический метод	0.10	-

3. Сведения о характерных точках части (частей) границы объекта

Обозначение характерных точек части границы	Существующие координаты, м		Измененные (уточненные) координаты, м		Метод определения координат характерной точки	Средняя квадратическая погрешность положения характерной точки (Mt), м	Описание обозначения точки на местности (при наличии)
	X	Y	X	Y			
1	2	3	4	5	6	7	8
н42	0.00	0.00	468994.40	2292965.42	Геодезический метод	0.10	-
н43	0.00	0.00	468970.57	2292954.63	Геодезический метод	0.10	-
н44	0.00	0.00	468980.87	2292932.69	Геодезический метод	0.10	-
н45	0.00	0.00	469004.11	2292943.84	Геодезический метод	0.10	-
н40	0.00	0.00	469032.02	2292957.03	Геодезический метод	0.10	-

Текстовое описание местоположения границ населенных пунктов, территориальных зон, особо охраняемых природных территорий, зон с особыми условиями использования территорий

Прохождение границы		Описание прохождения границы
от точки	до точки	
1	2	3
н1	н2	В юго-западном направлении по границе населенного пункта с. Смеловка от границ земельного участка с кадастровым номером 64:38:030207:157 вдоль трассы Р226 Самара-Саратов-Волгоград
н2	н3	В юго-западном направлении по границе населенного пункта с. Смеловка вдоль трассы Р226 Самара-Саратов-Волгоград
н3	н4	В юго-западном направлении по границе населенного пункта с. Смеловка вдоль трассы Р226 Самара-Саратов-Волгоград
н4	н5	В северо-западном направлении по границе населенного пункта с. Смеловка от трассы Р226 Самара-Саратов-Волгоград
н5	н6	В северо-западном направлении по границе населенного пункта с. Смеловка
н6	н7	В северо-западном направлении по границе населенного пункта с. Смеловка
н7	н8	В западном направлении по границе населенного пункта с. Смеловка до земельного участка с кадастровым номером 64:38:030207:87
н8	н9	В северо-западном направлении по границе населенного пункта с. Смеловка от земельного участка с кадастровым номером 64:38:030207:87 до земельного участка с кадастровым номером
н9	н10	В северо-западном направлении по границе земельного участка с кадастровым номером 64:38:030207:1
н10	н11	В северо-западном направлении по границе земельного участка с кадастровым номером 64:38:030207:1
н11	н12	В юго-западном направлении от земельного участка с кадастровым номером 64:38:030207:1 до земельного участка с кадастровым номером 64:38:030207:88
н12	н13	В юго-восточном направлении по границе земельного участка с кадастровым номером 64:38:030207:88
н13	н14	В юго-западном направлении по границе земельного участка с кадастровым номером 64:38:030207:88
н14	н15	В северо-западном направлении по границе земельного участка с кадастровым номером 64:38:030207:88
н15	н16	В юго-западном направлении по границе населенного пункта с. Смеловка от границ земельного участка с кадастровым номером 64:38:030207:88 вдоль ул. Степная
н16	н17	В северо-западном направлении по границе населенного пункта с. Смеловка от пересечения с ул. Степная до пересечения с ул.
н17	н18	В северо-западном направлении по границе населенного пункта с. Смеловка от пересечения с ул. Центральная до пересечения с ул. Набережная
н18	н19	В северо-восточном направлении по границе населенного пункта с. Смеловка вдоль ул. Набережная
н19	н20	В северо-западном направлении по границе населенного пункта с. Смеловка от пересечения с ул. Набережная
н20	н21	В северо-восточном направлении по границе населенного пункта с. Смеловка вдоль берега р. Волга
н21	н22	В северо-восточном направлении по границе населенного пункта с. Смеловка вдоль берега р. Волга
н22	н23	В северо-восточном направлении по границе населенного пункта с. Смеловка вдоль берега р. Волга

Текстовое описание местоположения границ населенных пунктов, территориальных зон, особо охраняемых природных территорий, зон с особыми условиями использования территорий

Прохождение границы		Описание прохождения границы
от точки	до точки	
1	2	3
н23	н24	В юго-восточном направлении от берега р. Волга до пересечения с ул. Набережная
н24	н25	В северо-восточном направлении вдоль ул. Набережная
н25	н26	В юго-восточном направлении от пересечения с ул. Набережная вдоль земельного участка с кадастровым номером 64:38:030201:42
н26	н27	В юго-западном направлении до границ земельного участка с кадастровым номером 64:38:030201:42
н27	н28	В юго-западном направлении до границ земельного участка с кадастровым номером 64:38:030201:42
н28	н29	В юго-восточном направлении до границ земельного участка с кадастровым номером 64:38:030201:42
н29	н30	В юго-восточном направлении до границ земельного участка с кадастровым номером 64:38:030201:42
н30	н31	В юго-восточном направлении до границ земельного участка с кадастровым номером 64:38:030201:42
н31	н32	В юго-восточном направлении до границ земельного участка с кадастровым номером 64:38:030201:42
н32	н33	В северо-восточном направлении от границ земельного участка с кадастровым номером 64:38:030201:42 вдоль ул. Центральная
н33	н34	В северо-восточном направлении вдоль ул. Центральная до границ земельного участка с кадастровым номером 64:38:030201:141
н34	н35	В юго-восточном направлении по границе земельного участка с кадастровым номером 64:38:030201:141
н35	н36	В юго-восточном направлении по границе земельного участка с кадастровым номером 64:38:030201:141
н36	н37	В юго-восточном направлении вдоль земельного участка с кадастровым номером 64:38:030207:309
н37	н38	В юго-восточном направлении вдоль земельного участка с кадастровым номером 64:38:030207:157
н38	н39	В юго-восточном направлении вдоль земельного участка с кадастровым номером 64:38:030207:157
н39	н1	В юго-восточном направлении вдоль земельного участка с кадастровым номером 64:38:030207:157
н40	н41	В юго-западном направлении вдоль ул. Центральная от земельного участка с кадастровым номером 64:38:030201:140
н41	н42	В юго-западном направлении вдоль ул. Центральная
н42	н43	В северо-западном направлении от ул. Центральная
н43	н44	В северо-восточном направлении вдоль ул. Центральная
н44	н45	В северо-восточном направлении вдоль ул. Центральная
н45	н40	В юго-восточном направлении вдоль земельного участка с кадастровым номером 64:38:030201:140 до пересечения с ул.

Раздел 4

План границ объекта



Масштаб 1:10000

Используемые условные знаки и обозначения

- Граница территориальной зоны, установленная (уточненная)
- Граница территориальной зоны, по сведениям ГИ
- - характерные точки границ
- II - Надписи номеров существующих характерных точек
- III - Надписи номеров вновь образованных характерных точек
- I. - Надписи номеров существующих характерных точек, которые ликвидируются

Место для оттиска печати (при наличии) лица, составившего описание местоположения границ объекта

Приложение 4
к Решению собрания депутатов Энгельского муниципального района
от 26 августа 2020 года № 111/16-2020

ТОМ Т с. Смеловка

ОПИСАНИЕ МЕСТОПОЛОЖЕНИЯ ГРАНИЦ

Территориальная зона улично-дорожной сети и объектов транспортной инфраструктуры (Т),
село Смеловка Терновского муниципального образования Энгельского муниципального района
Саратовской области

(наименование объекта, местоположение границ которого описано (далее - объект))

Раздел 1

Сведения об объекте		
№ п/п	Характеристики объекта	Описание характеристик
1	2	3
1	Местоположение объекта	Саратовская область, Энгельский район, село Смеловка
2	Площадь объекта +/- величина погрешности определения площади (Р+/- Дельта Р)	55810 +/- 37 м ²
3	Иные характеристики объекта	—

Раздел 2

Сведения о местоположении границ объекта

1. Система координат МСК-64

2. Сведения о характерных точках границ объекта

Обозначение характерных точек границ	Координаты, м		Метод определения координат характерной точки	Средняя квадратическая погрешность положения характерной точки (Mt), м	Описание обозначения точки на местности (при наличии)
	X	Y			
1	2	3	4	5	6
н1	469456.98	2292883.17	Геодезический метод	0.10	-
н2	469374.14	2293057.32	Геодезический метод	0.10	-
н3	469314.81	2293106.77	Геодезический метод	0.10	-
н4	469289.81	2293137.07	Геодезический метод	0.10	-
н5	469249.88	2293191.38	Геодезический метод	0.10	-
н6	469106.19	2293446.30	Геодезический метод	0.10	-
н7	469091.70	2293482.94	Геодезический метод	0.10	-
н8	469080.18	2293512.08	Геодезический метод	0.10	-
н9	469062.81	2293580.24	Геодезический метод	0.10	-
н10	469006.39	2293801.77	Геодезический метод	0.10	-
н11	468952.42	2293972.01	Геодезический метод	0.10	-
н12	468944.95	2293977.33	Геодезический метод	0.10	-
н13	468933.76	2293985.30	Геодезический метод	0.10	-
н14	468913.73	2293955.87	Геодезический метод	0.10	-
н15	468929.07	2293934.81	Геодезический метод	0.10	-
н16	468974.17	2293792.57	Геодезический метод	0.10	-
н17	469057.57	2293465.11	Геодезический метод	0.10	-
н18	469215.11	2293179.22	Геодезический метод	0.10	-
н19	469244.66	2293125.59	Геодезический метод	0.10	-
н20	469248.71	2293118.24	Геодезический метод	0.10	-

н21	469268.63	2293101.64	Геодезический метод	0.10	-
н22	469347.05	2293036.29	Геодезический метод	0.10	-

2. Сведения о характерных точках границ объекта

Обозначение характерных точек границ	Координаты, м		Метод определения координат характерной точки	Средняя квадратическая погрешность положения характерной точки (Mt), м	Описание обозначения точки на местности (при наличии)
	X	Y			
1	2	3	4	5	6
н23	469357.79	2293013.72	Геодезический метод	0.10	-
н24	469277.50	2292976.89	Геодезический метод	0.10	-
н25	469327.52	2292852.51	Геодезический метод	0.10	-
н26	469423.64	2292875.27	Геодезический метод	0.10	-
н1	469456.98	2292883.17	Геодезический метод	0.10	-

3. Сведения о характерных точках части (частей) границы объекта

Обозначение характерных точек части границы	Координаты, м		Метод определения координат характерной точки	Средняя квадратическая погрешность положения характерной точки (Mt), м	Описание обозначения точки на местности (при наличии)
	X	Y			
1	2	3	4	5	6
-	-	-	-	-	-

Раздел 3

Сведения о местоположении измененных (уточненных) границ объекта

1. Система координат -

2. Сведения о характерных точках границ объекта

Обозначение характерных точек границ	Существующие координаты, м		Измененные (уточненные) координаты, м		Метод определения координат характерной точки	Средняя квадратическая погрешность положения характерной точки (Mt), м	Описание обозначения точки на местности (при наличии)
	X	Y	X	Y			
1	2	3	4	5	6	7	8
-	-	-	-	-	-	-	-

3. Сведения о характерных точках части (частей) границы объекта

Обозначение характерных точек части границы	Существующие координаты, м		Измененные (уточненные) координаты, м		Метод определения координат характерной точки	Средняя квадратическая погрешность положения характерной точки (Mt), м	Описание обозначения точки на местности (при наличии)
	X	Y	X	Y			
1	2	3	4	5	6	7	8
-	-	-	-	-	-	-	

**Текстовое описание местоположения границ
населенных пунктов, территориальных зон, особо охраняемых природных
территорий, зон с особыми условиями использования территорий**

Прохождение границы		Описание прохождения границы
от точки	до точки	
1	2	3
н1	н2	В юго-восточном направлении по границе земельного участка с кадастровым номером 64:38:030201:141
н2	н3	В юго-восточном направлении по границе земельного участка с кадастровым номером 64:38:030201:141
н3	н4	В юго-восточном направлении по границе земельного участка с кадастровым номером 64:38:030201:141
н4	н5	В юго-восточном направлении от границ земельного участка с кадастровым номером 64:38:030201:141 до границ земельного участка с кадастровым номером 64:38:030207:309
н5	н6	В юго-восточном направлении по границе земельного участка с кадастровым номером 64:38:030207:309
н6	н7	В юго-восточном направлении по границе земельного участка с кадастровым номером 64:38:030207:309
н7	н8	В юго-восточном направлении по границе земельного участка с кадастровым номером 64:38:030207:157
н8	н9	В юго-восточном направлении по границе земельного участка с кадастровым номером 64:38:030207:157
н9	н10	В юго-восточном направлении по границе земельного участка с кадастровым номером 64:38:030207:157
н10	н11	В юго-восточном направлении по границе земельного участка с кадастровым номером 64:38:030207:157
н11	н12	В юго-восточном направлении по границе земельного участка с кадастровым номером 64:38:030207:157
н12	н13	В юго-восточном направлении по границе земельного участка с кадастровым номером 64:38:030207:157
н13	н14	В юго-западном направлении по границе земельного участка с кадастровым номером 64:38:030207:157
н14	н15	В северо-западном направлении по границе земельного участка с кадастровым номером 64:38:030207:157
н15	н16	В северо-западном направлении по границе земельного участка с кадастровым номером 64:38:030207:157
н16	н17	В северо-западном направлении по границе земельного участка с кадастровым номером 64:38:030207:157
н17	н18	В северо-западном направлении по границе земельного участка с кадастровым номером 64:38:030207:157
н18	н19	В северо-западном направлении по границе земельного участка с кадастровым номером 64:38:030207:309
н19	н20	В северо-западном направлении по границе земельного участка с кадастровым номером 64:38:030201:141

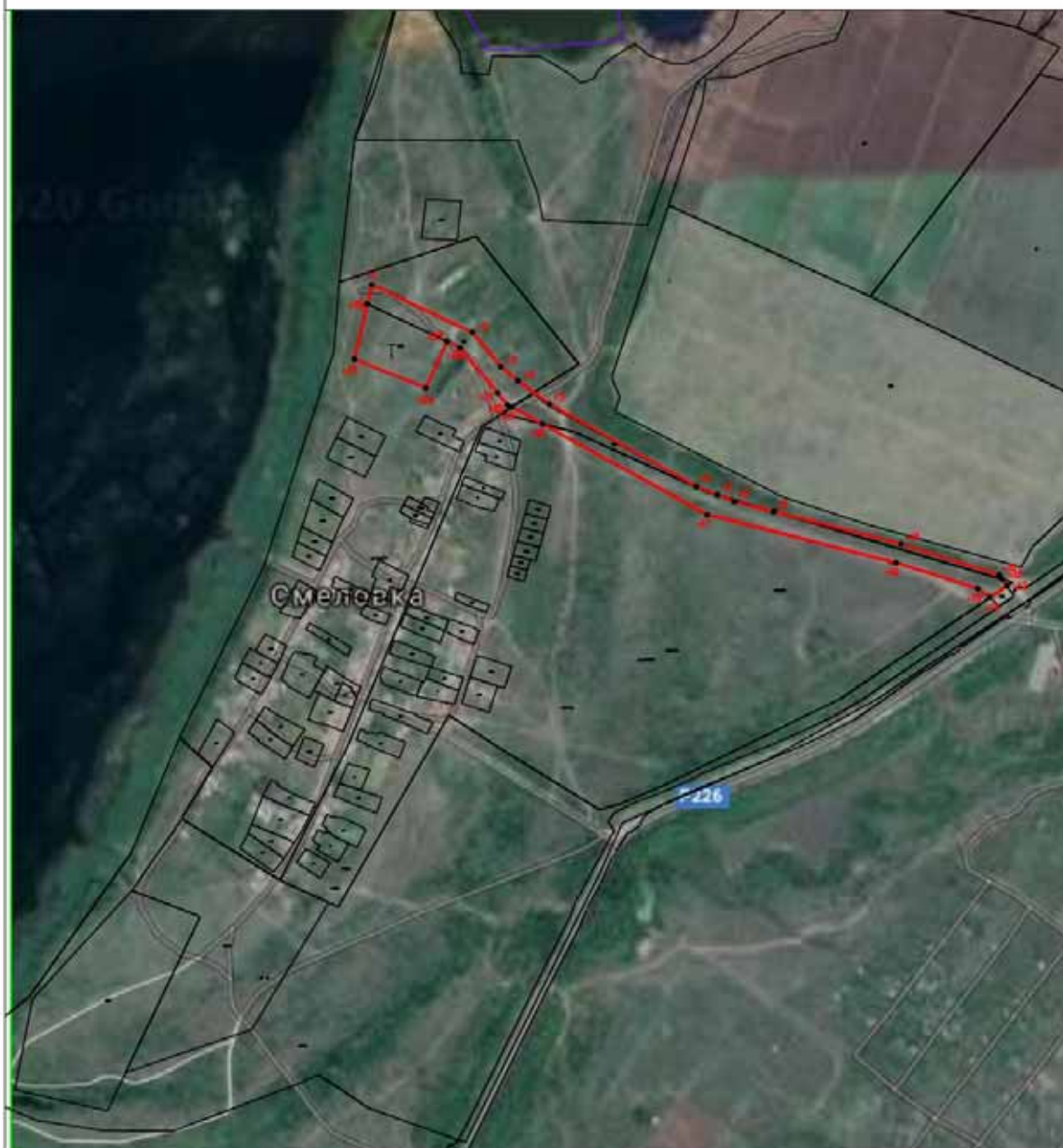
н20	н21	В северо-западном направлении по границе земельного участка с кадастровым номером 64:38:030201:141
н21	н22	В северо-западном направлении по границе земельного участка с кадастровым номером 64:38:030201:141
н22	н23	В северо-западном направлении по границе земельного участка с кадастровым номером 64:38:030201:141
н23	н24	В юго-западном направлении по границе земельного участка с кадастровым номером 64:38:030201:142
н24	н25	В северо-западном направлении по границе земельного участка с кадастровым номером 64:38:030201:142

Текстовое описание местоположения границ населенных пунктов, территориальных зон, особо охраняемых природных территорий, зон с особыми условиями использования территорий

Прохождение границы		Описание прохождения границы
от точки	до точки	
1	2	3
н25	н26	В северо-восточном направлении по границе земельного участка с кадастровым номером 64:38:030201:142
н26	н1	В северо-восточном направлении по границе земельного участка с кадастровым номером 64:38:030201:141

Раздел 4

План границ объекта



Масштаб 1:10000

Использованные условные знаки и обозначения

- Граница территориальной зоны, установленная (уточненная)
- Граница территориальной зоны, по сведениям ГИ
- -характерные точки границ
- II -Надписи номеров существующих характерных точек
- III -Надписи номеров вновь образованных характерных точек
- I. -Надписи номеров существующих характерных точек, которые ликвидируются

Место для оттиска печати (при наличии) лица, составившего описание местоположения границ объекта

Приложение 5
к Решению Собрания депутатов Энгельского муниципального района
от 26 августа 2020 года № 111/16-2020

ТОМ Р-2 с. Смеловка

ОПИСАНИЕ МЕСТОПОЛОЖЕНИЯ ГРАНИЦ

Территориальная зона размещения рекреационных объектов (Р-2), село Смеловка Терновского муниципального образования Энгельского муниципального района Саратовской области

(наименование объекта, местоположение границ которого описано (далее - объект))

Раздел 1

Сведения об объекте		
№ п/п	Характеристики объекта	Описание характеристик
1	2	3
1	Местоположение объекта	Саратовская область, Энгельский район, село Смеловка
2	Площадь объекта +/- величина погрешности определения площади (Р+/- Дельта Р)	62173 +/- 37 м ²
3	Иные характеристики объекта	–

Раздел 2**Сведения о местоположении границ объекта**

1. Система координат МСК-64

2. Сведения о характерных точках границ объекта

Обозначение характерных точек границ	Координаты, м		Метод определения координат характерной точки	Средняя квадратическая погрешность положения характерной точки (Mt), м	Описание обозначения точки на местности (при наличии)
	X	Y			
1	2	3	4	5	6
н1	469268.63	2293101.64	Геодезический метод	0.10	-
н2	469217.77	2293058.00	Геодезический метод	0.10	-
н3	469225.67	2293038.16	Геодезический метод	0.10	-
н4	469254.94	2292964.69	Геодезический метод	0.10	-
н5	469211.72	2292941.92	Геодезический метод	0.10	-
н6	469286.83	2292807.29	Геодезический метод	0.10	-
н7	469341.86	2292824.25	Геодезический метод	0.10	-
н8	469461.13	2292837.38	Геодезический метод	0.10	-
н9	469478.63	2292888.65	Геодезический метод	0.10	-
н10	469497.95	2292947.18	Геодезический метод	0.10	-
н11	469534.61	2293050.64	Геодезический метод	0.10	-
н12	469540.37	2293064.31	Геодезический метод	0.10	-
н13	469388.70	2293194.39	Геодезический метод	0.10	-
н14	469361.46	2293216.86	Геодезический метод	0.10	-
н15	469289.81	2293137.07	Геодезический метод	0.10	-
н16	469314.81	2293106.77	Геодезический метод	0.10	-
н17	469374.14	2293057.32	Геодезический метод	0.10	-
н18	469456.98	2292883.17	Геодезический метод	0.10	-
н19	469423.64	2292875.27	Геодезический метод	0.10	-
н20	469327.52	2292852.51	Геодезический метод	0.10	-

Текстовое описание местоположения границ населенных пунктов, территориальных зон, особо охраняемых природных территорий, зон с особыми условиями использования территорий

Прохождение границы		Описание прохождения границы
от точки	до точки	
1	2	3
н1	н2	В юго-западном направлении по ул. Центральная от границ земельного участка с кадастровым номером 64:38:030201:141
н2	н3	В северо-западном направлении от ул. Центральная вдоль земельного участка с кадастровым номером 64:38:030201:42
н3	н4	В северо-западном направлении вдоль земельного участка с кадастровым номером 64:38:030201:42
н4	н5	В юго-западном направлении вдоль земельного участка с кадастровым номером 64:38:030201:42
н5	н6	В северо-западном направлении от земельного участка с кадастровым номером 64:38:030201:42 до границ населенного пункта с. Смеловка
н6	н7	В северо-восточном направлении по границе населенного пункта с. Смеловка вдоль берега р. Волга
н7	н8	В северном направлении по границе населенного пункта с. Смеловка вдоль берега р. Волга
н8	н9	В северо-восточном направлении по границе населенного пункта с. Смеловка
н9	н10	В северо-восточном направлении по границе населенного пункта с. Смеловка
н10	н11	В северо-восточном направлении по границе населенного пункта с. Смеловка
н11	н12	В северо-восточном направлении по границе населенного пункта с. Смеловка
н12	н13	В юго-восточном направлении по границе населенного пункта с. Смеловка
н13	н14	В юго-восточном направлении по границе населенного пункта с. Смеловка
н14	н15	В юго-западном направлении по границе населенного пункта с. Смеловка до границ земельного участка с кадастровым номером
н15	н16	В северо-западном направлении по границе земельного участка с кадастровым номером 64:38:030201:141
н16	н17	В северо-западном направлении по границе земельного участка с кадастровым номером 64:38:030201:141
н17	н18	В северо-западном направлении по границе земельного участка с кадастровым номером 64:38:030201:141
н18	н19	В юго-западном направлении по границе земельного участка с кадастровым номером 64:38:030201:141
н19	н20	В юго-западном направлении по границе земельного участка с кадастровым номером 64:38:030201:142
н20	н21	В юго-восточном направлении по границе земельного участка с кадастровым номером 64:38:030201:142
н21	н22	В северо-восточном направлении по границе земельного участка с кадастровым номером 64:38:030201:142
н22	н23	В юго-восточном направлении по границе земельного участка с кадастровым номером 64:38:030201:141
н23	н1	В юго-восточном направлении по границе земельного участка с кадастровым номером 64:38:030201:141

Раздел 4

План границ объекта



Масштаб 1:5000

Используемые условные знаки и обозначения:

- Граница территориальной зоны, установленная (утраченная)
- Граница территориальной зоны, по сведениям ГКН
- — характерные точки границ
- 11 — Надписи номеров существующих характерных точек
- 11 — Надписи номеров вновь образованных характерных точек
- 1 — Надписи номеров существующих характерных точек, которые ликвидируются

Место для оттиска печати (при наличии) лица, составившего описание местоположения границ объекта