



Собрание депутатов Энгельсского муниципального района

Саратовской области

Третье (совместное) заседание

РЕШЕНИЕ

от 24 февраля 2022 года

№ 23/03-2022

О внесении изменений в Правила землепользования и застройки Красноярского муниципального образования Энгельсского муниципального района Саратовской области

В соответствии со статьями 31, 32, 33 Градостроительного кодекса Российской Федерации, частью 4 статьи 14 Федерального закона от 6 октября 2003 года № 131-ФЗ «Об общих принципах организации местного самоуправления в Российской Федерации»,

Собрание депутатов Энгельсского муниципального района

РЕШИЛО:

1. Внести в Правила землепользования и застройки Красноярского муниципального образования Энгельсского муниципального района Саратовской области, утвержденные Решением Собрании депутатов Энгельсского муниципального района от 26 июня 2014 года № 660/77-04 (с изменениями на 24 ноября 2021 года), следующие изменения:

1.1. Картографический материал «Карта градостроительного зонирования. Часть 1. Карта границ территориальных зон территорий, входящих в границы поселения и не относящихся к категории населенных пунктов Красноярского муниципального образования» изложить в новой редакции согласно Приложению 1 к настоящему Решению;

1.2. Картографический материал «Карта градостроительного зонирования. Часть 9. Карта границ территориальных зон территории населенного пункта село Подстепное М 1:5000» изложить в новой редакции согласно Приложению 2 к настоящему Решению;

1.3. Картографический материал «Карта градостроительного зонирования. Часть 15. Карта границ зон с особыми условиями использования территорий, границ территорий объектов культурного наследия, входящих в границы поселения и не относящихся к категории населенных пунктов Красноярского муниципального образования» изложить в новой редакции согласно Приложению 3 к настоящему Решению;

1.4. Картографический материал «Карта градостроительного зонирования. Часть 23. Карта градостроительного зонирования с особыми условиями использования территории, границ территорий объектов культурного наследия населенного пункта село Подстепное М 1:5000» изложить в новой редакции согласно Приложению 4 к настоящему Решению.

2. Настоящее Решение подлежит официальному опубликованию.
3. Настоящее Решение вступает в силу со дня официального опубликования.
4. Контроль за исполнением настоящего Решения возложить на Комитет Собрания депутатов Энгельсского муниципального района по правовым вопросам, строительству, ЖКХ, ТЭК, транспорту и связи.

**Председатель Собрания депутатов
Энгельсского муниципального района**

С.Е. Горевский

**Глава Энгельсского
муниципального района**

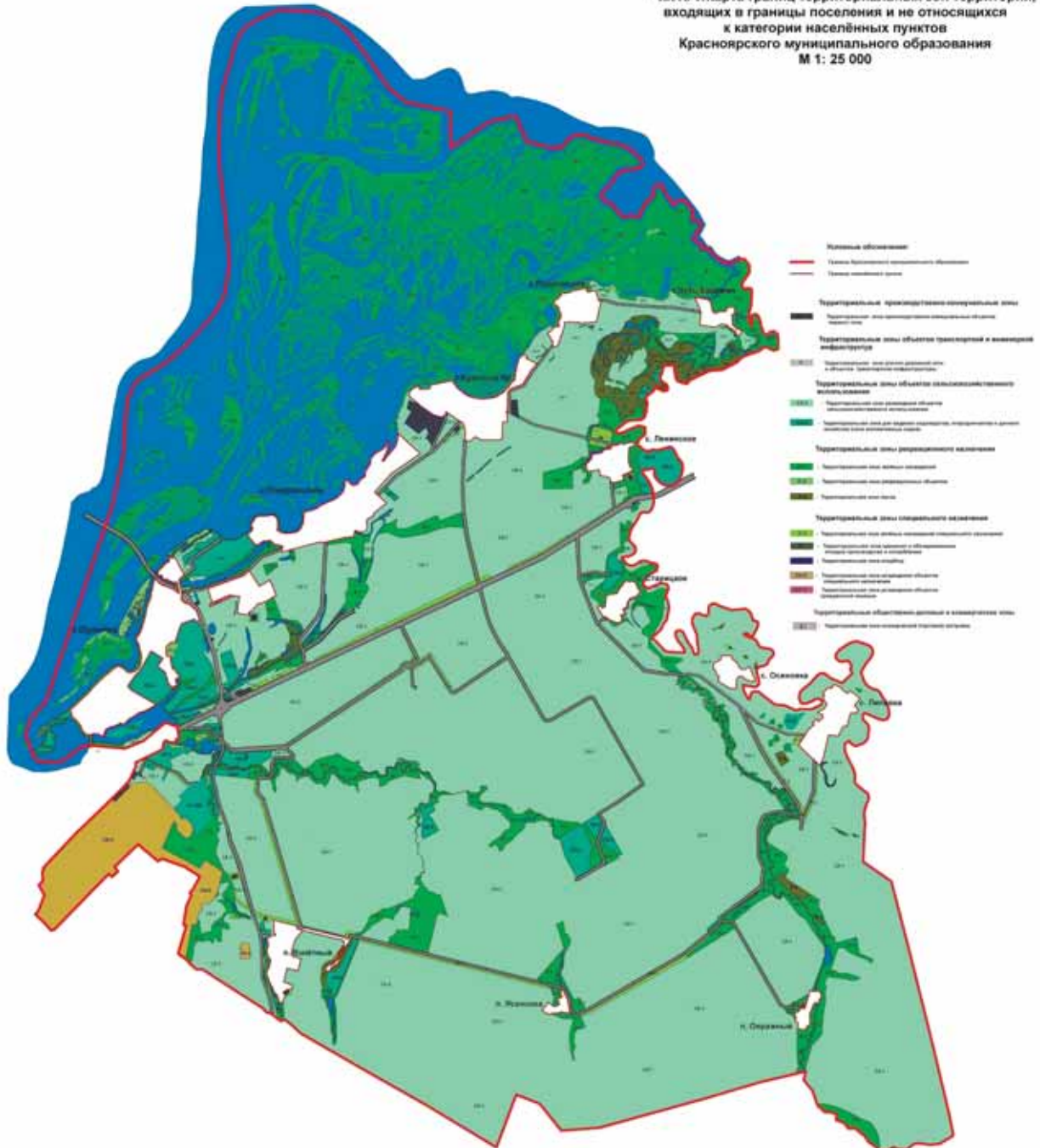
А.В. Стрельников

Приложение 1
к Решению Соборания депутатов Энгельского муниципального района
от 24 февраля 2022 года № 23/03-2022

**Правила землепользования и застройки
Красноярского муниципального образования
Энгельского муниципального района Саратовской области**

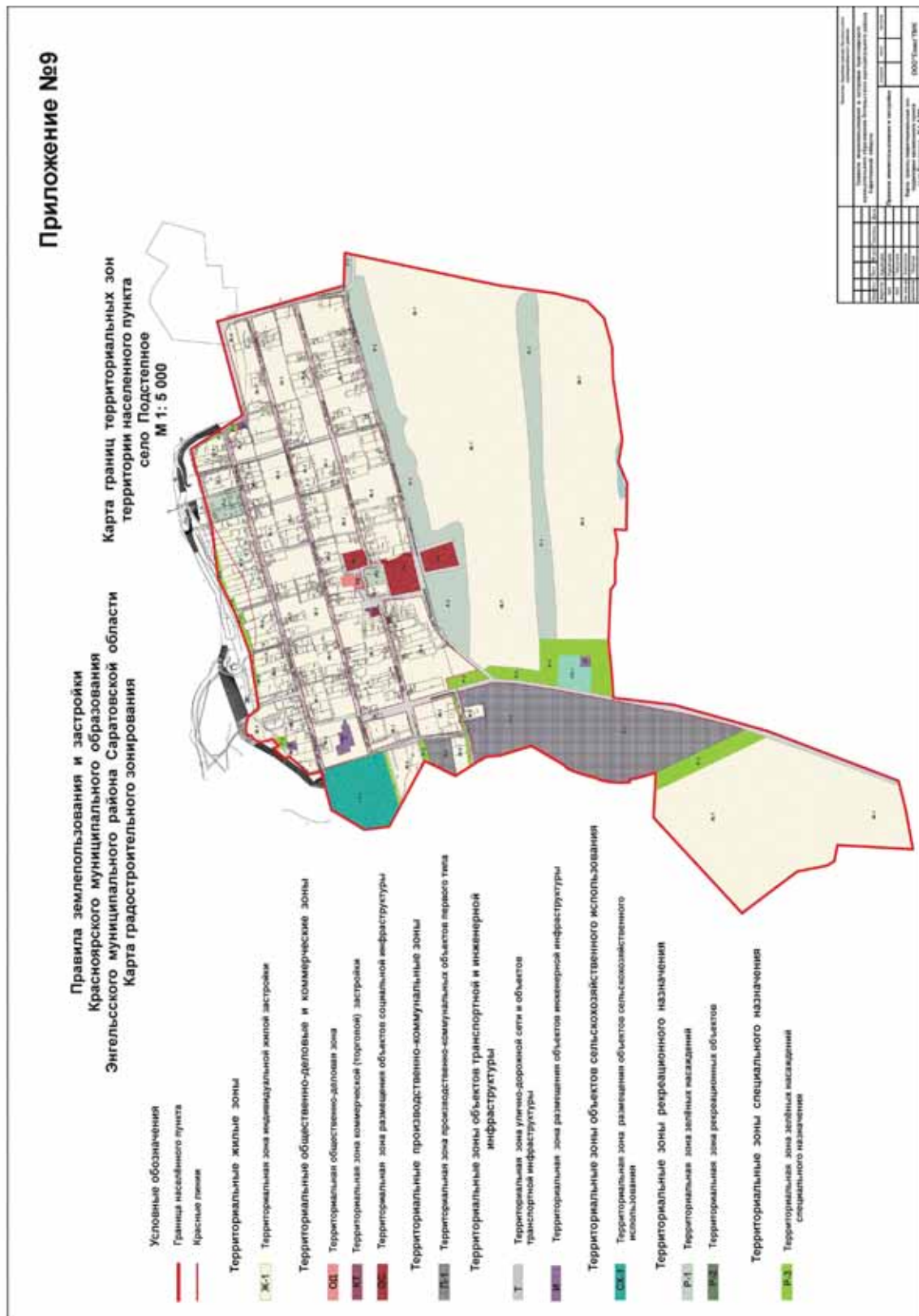
Приложение №1

**Часть 1. Карта границ территориальных зон территорий,
входящих в границы поселения и не относящихся
к категории населённых пунктов
Красноярского муниципального образования
М 1: 25 000**



Содержание	№	Листы	Экземпляры
Итого:			
Выпущено в свет		1	1
Всего экземпляров		1	1
Из них: авторского экземпляра		1	1
заказчика		0	0
для распространения		0	0
для библиотечного фонда		0	0
для обмена		0	0
для подарка		0	0
для хранения		0	0
для других целей		0	0
Информация об издании (дата, место, название типографии)			
Информация о тираже (общий тираж, тираж автора, тираж заказчика)			
Информация о стоимости (общая стоимость, стоимость тиража автора, стоимость тиража заказчика)			

Приложение 2
к Решению Собрания депутатов Энгельсского муниципального района
от 24 февраля 2022 года № 23/03-2022



Приложение 4
к Решению Собрания депутатов Энгельсского муниципального района
от 24 февраля 2022 года № 23/03-2022

