



ЭНГЕЛЬССКИЙ МУНИЦИПАЛЬНЫЙ РАЙОН САРАТОВСКОЙ ОБЛАСТИ

АДМИНИСТРАЦИЯ ЭНГЕЛЬССКОГО МУНИЦИПАЛЬНОГО РАЙОНА

ПОСТАНОВЛЕНИЕ

От 21.04.2022 года № 1739

г. Энгельс

О внесении изменений в постановление от 29.01.2015 года № 381 «Об утверждении схем границ прилегающих к некоторым организациям и объектам территорий, на которых не допускается розничная продажа алкогольной продукции на территории Энгельсского муниципального района»

В соответствии с Федеральным законом от 22.11.1995 года № 171-ФЗ «О государственном регулировании производства и оборота этилового спирта, алкогольной и спиртосодержащей продукции», Федеральным законом от 31.06.2020 года № 247-ФЗ «Об обязательных требованиях в Российской Федерации», постановлением Правительства РФ от 23 декабря 2020 года № 2220 «Об утверждении Правил определения органами местного самоуправления границ прилегающих территорий, на которых не допускается розничная продажа алкогольной продукции и розничная продажа алкогольной продукции при оказании услуг общественного питания», статьей 36 Устава Энгельсского муниципального района, протоколом от 24 марта 2022 года № 1 заседания межведомственной специальной комиссии по вопросам определения границ прилегающих территорий, на которых не допускается розничная продажа алкогольной продукции и розничная продажа алкогольной продукции при оказании услуг общественного питания на территории Энгельсского муниципального района, администрация Энгельсского муниципального района

ПОСТАНОВЛЯЕТ:

1. Внести следующие изменения в постановление администрации Энгельсского муниципального района от 29.01.2015 года № 381 «Об утверждении схем границ прилегающих к некоторым организациям и объектам территорий, на которых не допускается розничная продажа алкогольной продукции на территории Энгельсского муниципального района»:

- в пункте 1 слова «приложения 1-428» заменить словами «приложения 1-435»;

- приложение 398 изложить в новой редакции, согласно приложению 1 к настоящему постановлению;

- дополнить постановление приложениями 429-435 согласно приложениям 2-8 к настоящему постановлению.

2. Управлению информации администрации Энгельсского муниципального района:

- опубликовать настоящее постановление в общественно – политической газете Энгельсского муниципального района «Наше слово - газета для всех и для каждого» и сетевом издании www.nashe-slovo21.ru;

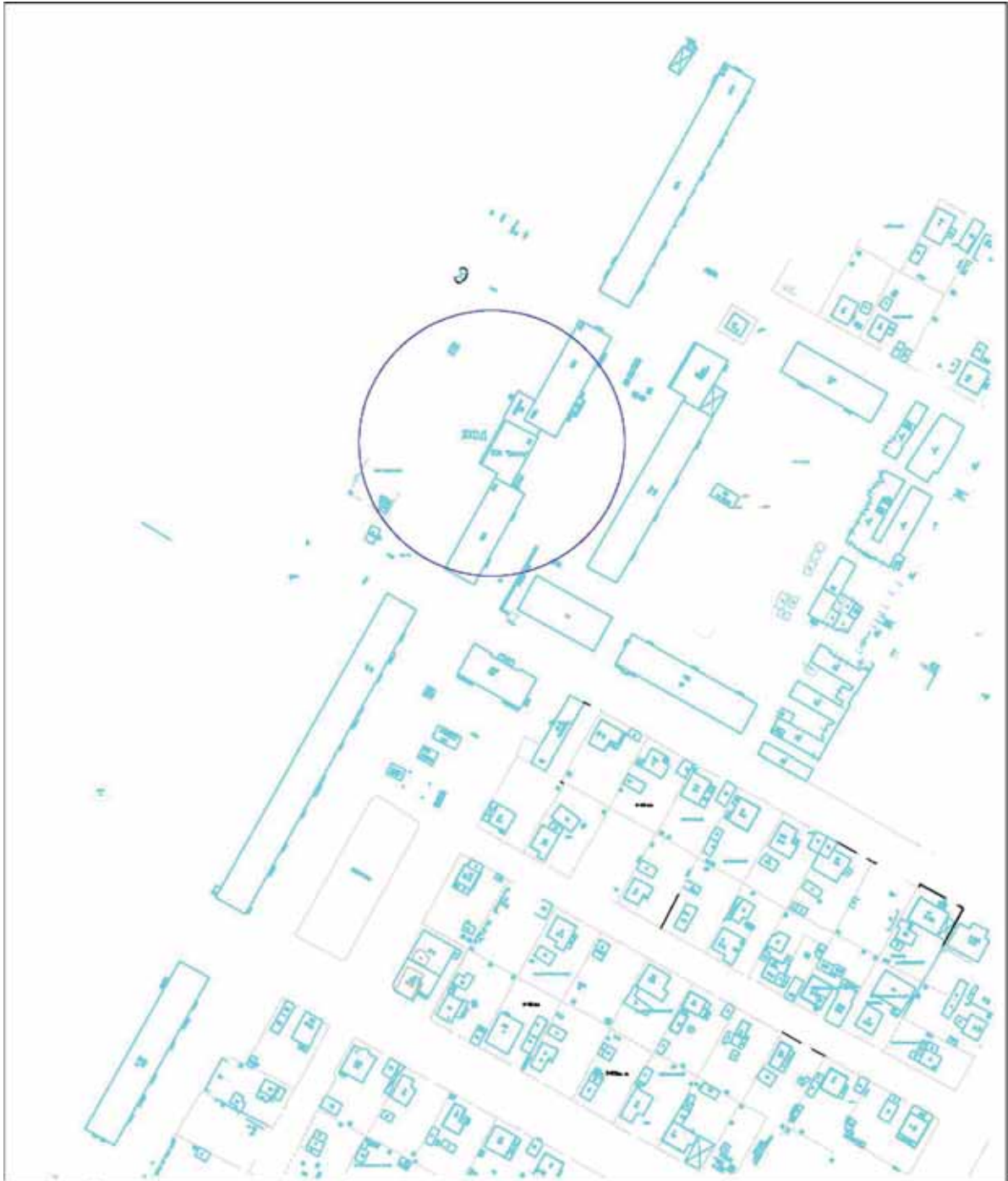
- во взаимодействии с отделом информационных технологий администрации Энгельсского муниципального района разместить информацию об издании настоящего постановления на официальном сайте администрации Энгельсского муниципального района в сети Интернет.

Глава Энгельсского
муниципального района

А.В. Стрельников

Приложение 1
к постановлению администрации
Энгельского муниципального района
от 21.04.2022 года № 1739

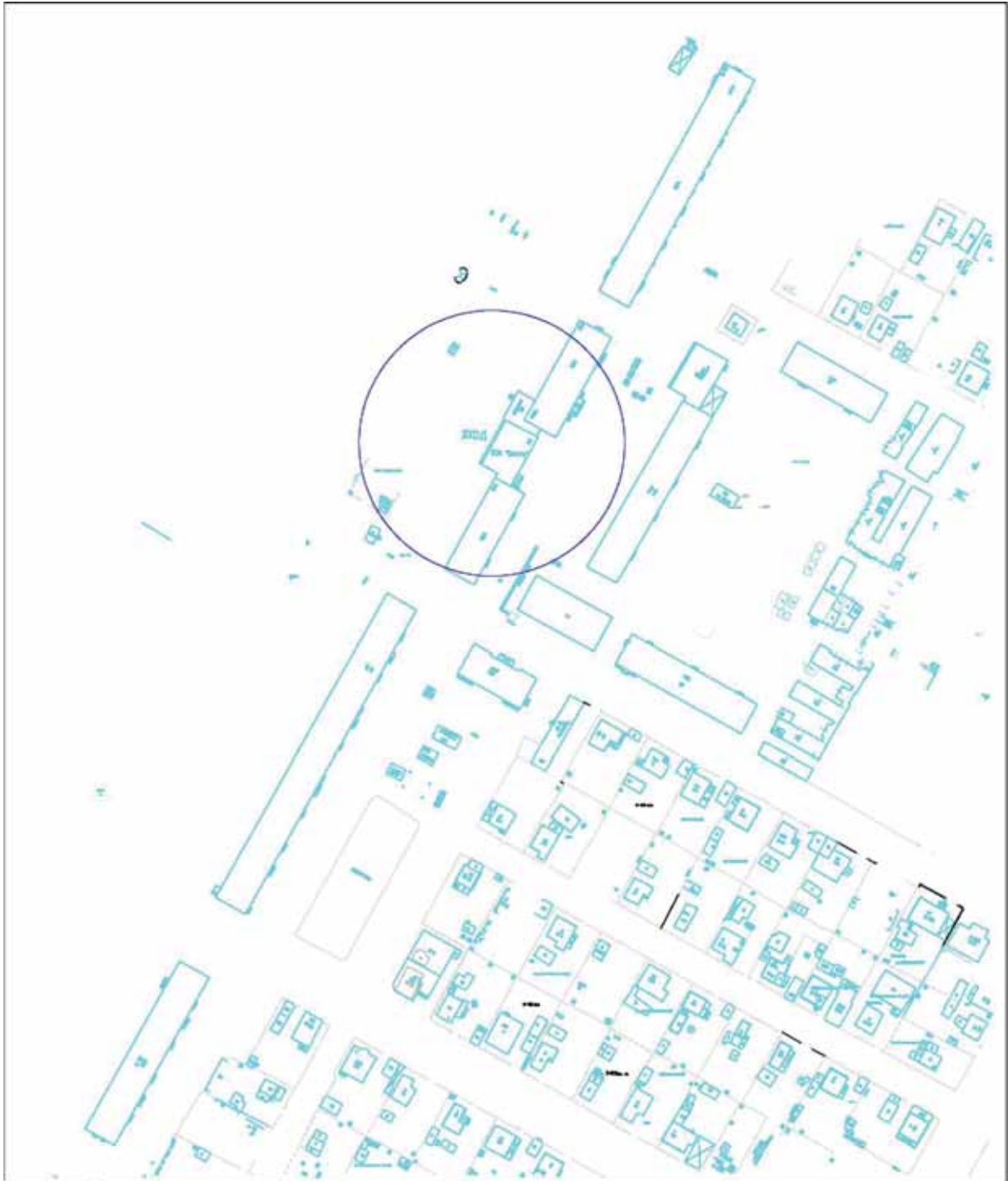
Приложение 398
к постановлению администрации
Энгельского муниципального района
от 29.01.2015 года № 381



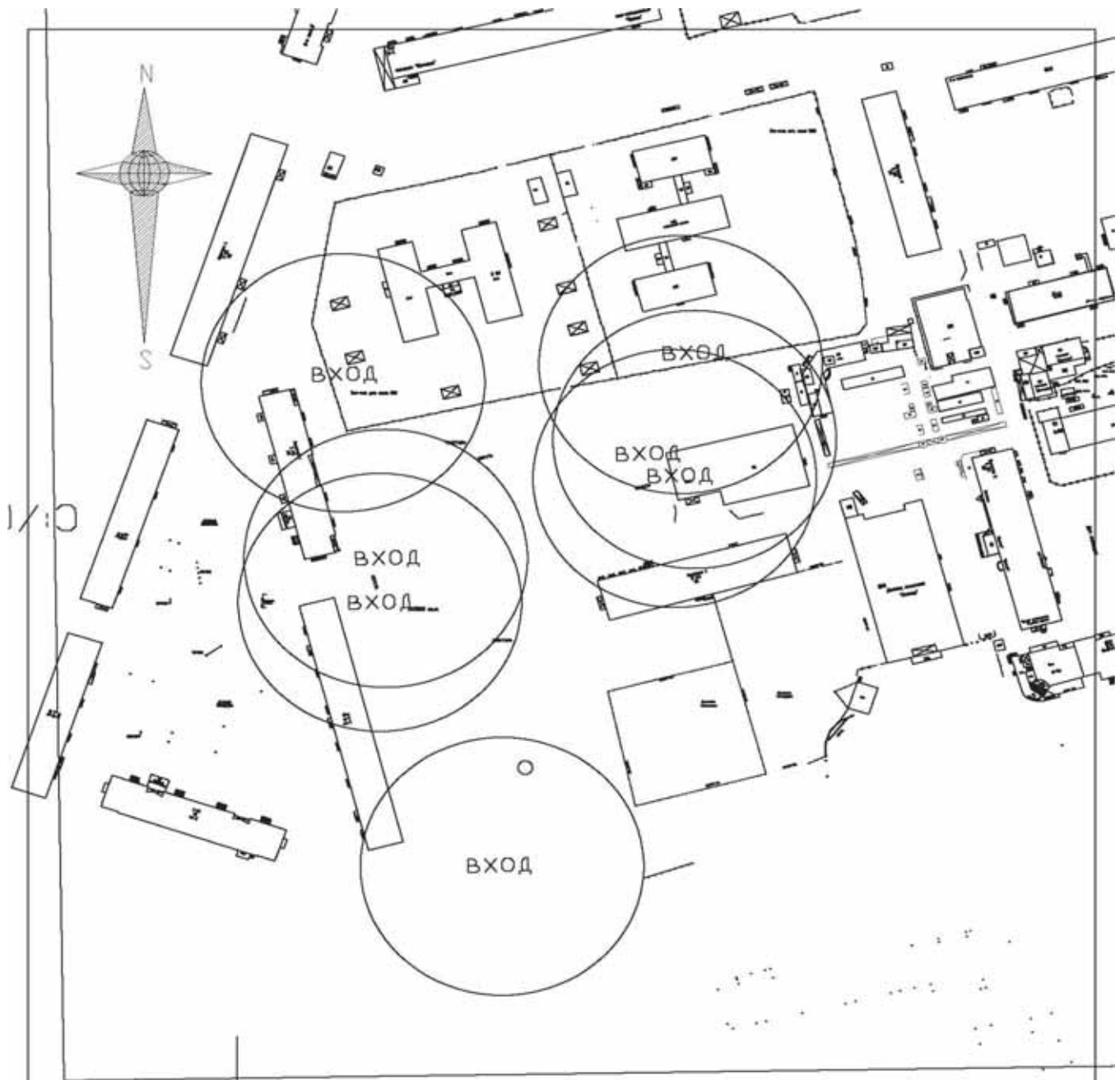
		50 м. – расстояние от входа в ООО 'Септа'		
Должн.	Фамилия	Подпись	Дата	Заказчик: Администрация энгельского муниципального района
Исполнитель	Павлов И.С.			
				Литер
				Лист
				Листов
				Масштаб 1:2000
				2022 г.
Система координат местная г. Энгельса		г. Энгельс, пр. Волжский, д. 46		

Приложение 1
к постановлению администрации
Энгельского муниципального района
от 21.04.2022 года № 1739

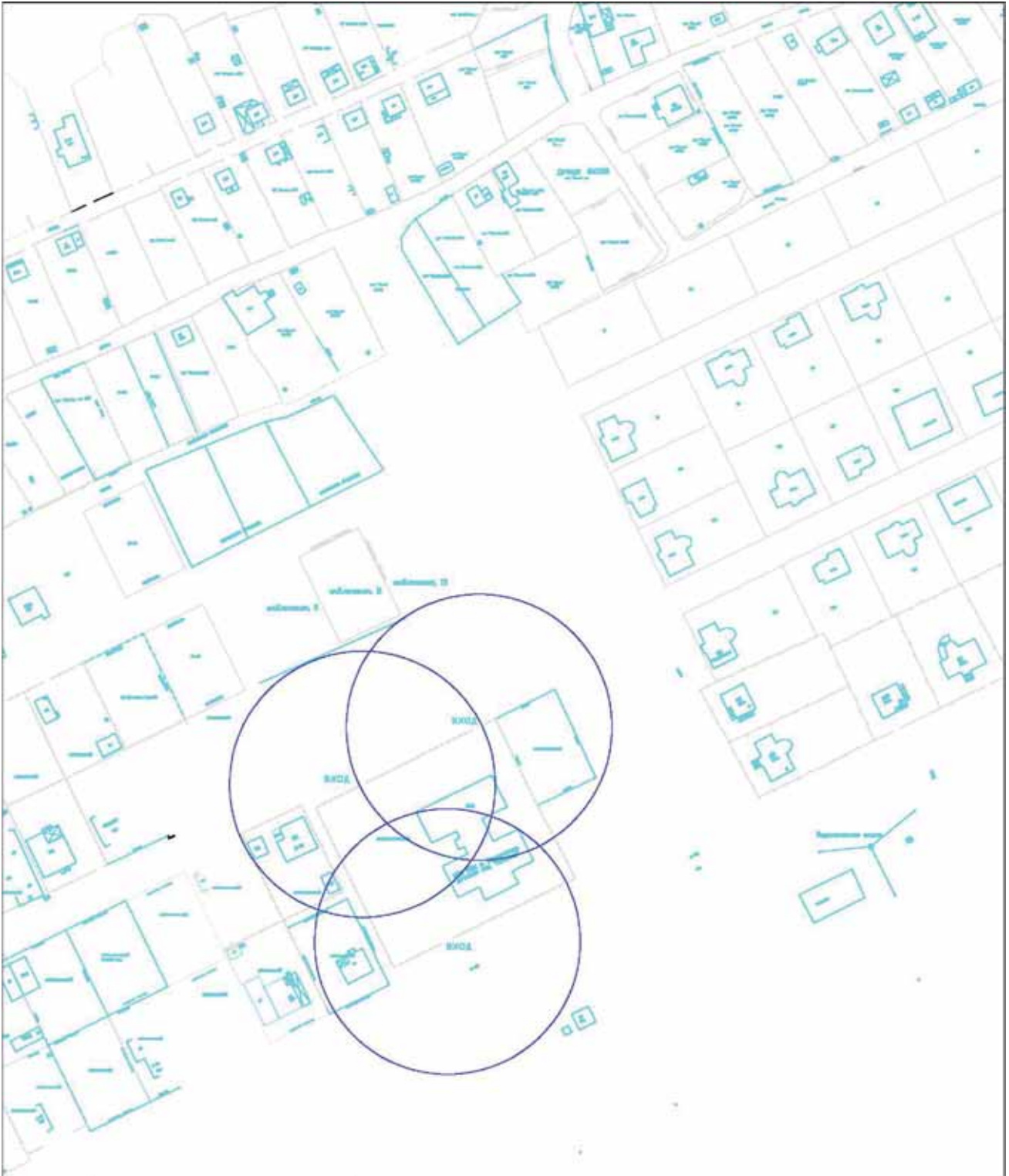
Приложение 398
к постановлению администрации
Энгельского муниципального района
от 29.01.2015 года № 381



		50 м. – расстояние от входа в ООО 'Септа'		
Должн.	Фамилия	Подпись	Дата	Заказчик: Администрация энгельского муниципального района
Исполнитель	Павлов И.С.			
				Литер
				Лист
				Листов
				Масштаб 1:2000
				2022 г.
Система координат местная г. Энгельса				г. Энгельс, пр. Волжский, д. 46



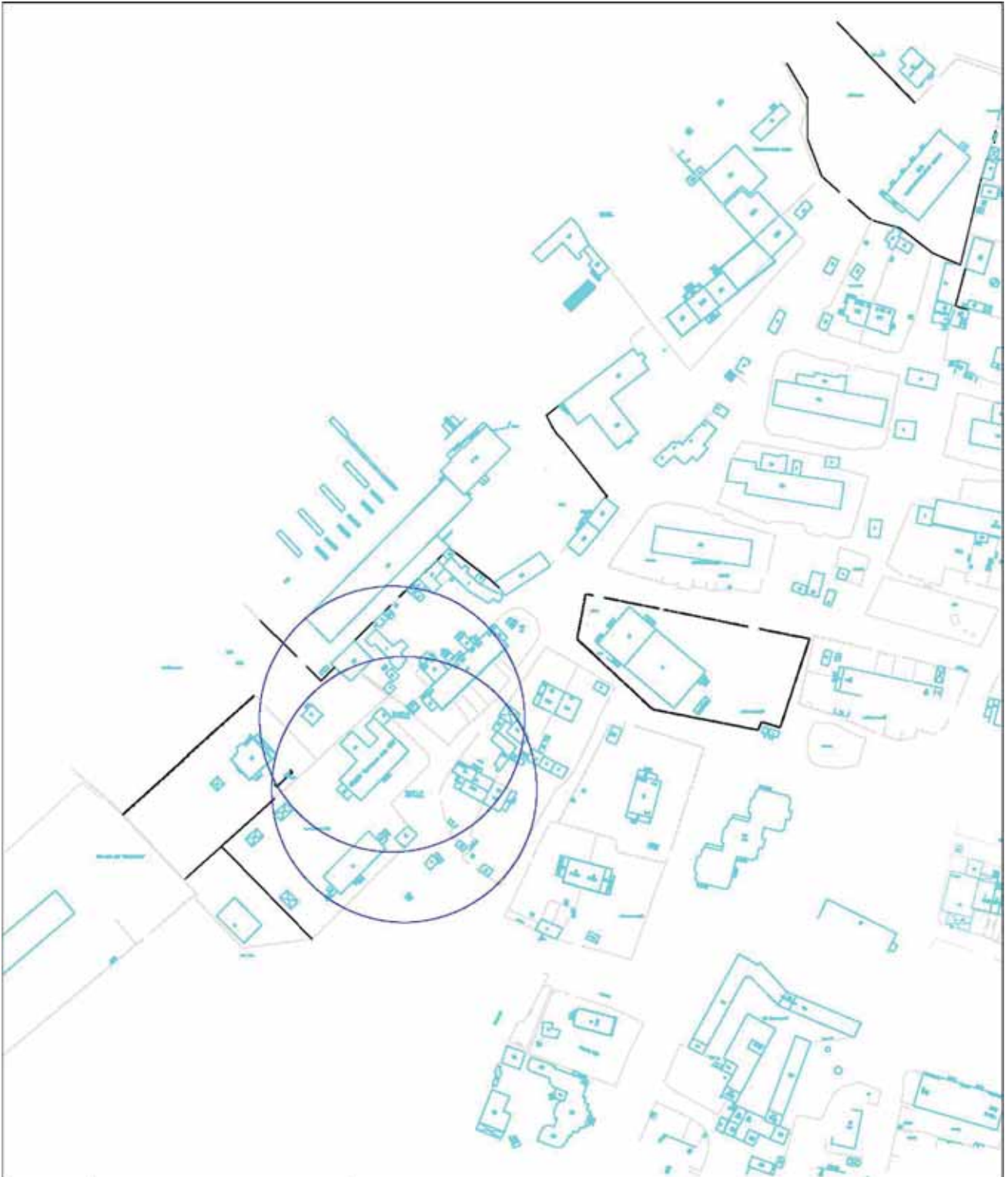
				50 м. – расстояние от входа в МБОУ СОШ №4		
Должн.	Фамилия	Подпись	Дата	Заказчик: Администрация Энгельского муниципального района		
Директор						
Исполнитель	Барух Т.С.			Литер		
				Лист		
				Листов		
				Масштаб 1:2000		
				2020 г.		
Система координат местная г. Энгельса				г. Энгельс, р.п. Приволжский, 1 квартал, д. 36		



				50 м. - расстояние от входа в МОУ ООШ г. Прибрежный, детский сад 'Полышко'				
Должн.	Фамилия	Подпись	Дата	Заказчик: Администрация Энгельского муниципального района				
Исполнитель	Павлов И.С.							
				Схема расположения		Литер	Лист	Листов
						Масштаб 1:2000		
Система координат местная г. Энгельса				Энгельский р-н, п. Прибрежный, ул. Шелковичная, 82		2022 г.		



				50 м. - расстояние от входа в МОУ СОШ п. Прибрежный детский сад 'Теремок'		
Должн.	Фамилия	Подпись	Дата	Заказчик: Администрация энгельского муниципального района		
Исполнитель	Павлов М.С.					
				Схема расположения		Литер
				Энгельский р-н, п. Прибрежный, ул. Овражная, 30		Лист
						Листов
				Масштаб 1:2000		
Система координат местная г. Энгельса				2022 г.		



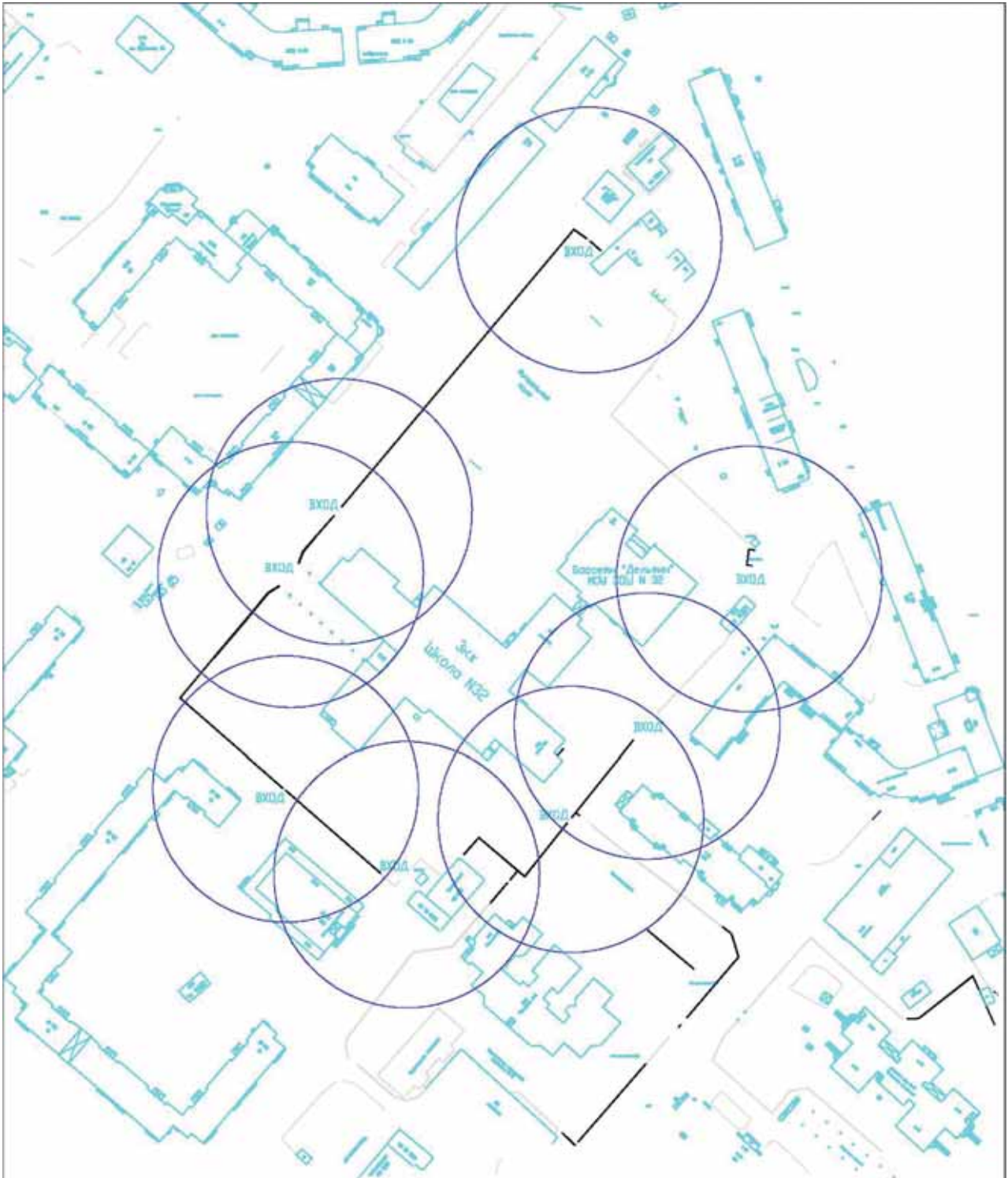
				50 м. – расстояние от входа в МАДОУ "Детский сад №38"			
Должн.	Фамилия	Подпись	Дата	Заказчик: Администрация Энгельского муниципального района			
Исполнитель	Павлов И.С.						
				Схема расположения	Литер	Лист	Листов
					Масштаб 1:2000		
Система координат местная г. Энгельса				г. Энгельс, ул. Тургенева, 1	2022 г.		



				50 м. – расстояние от входа в МДОУ 'Детский сад N 41'		
Должн.	Фамилия	Подпись	Дата	Заказчик: Администрация энгельского муниципального района		
Исполнитель	Павлов И.С.					
				Схема расположения		Литер
						Лист
						Листов
				Масштаб 1:2000		
Система координат местная г. Энгельса				г. Энгельс, ул. 148 Черниговской дивизии, 9		
				2022 г.		

Приложение 7
к постановлению администрации
Энгельского муниципального района
от 21.04.2022 года № 1739

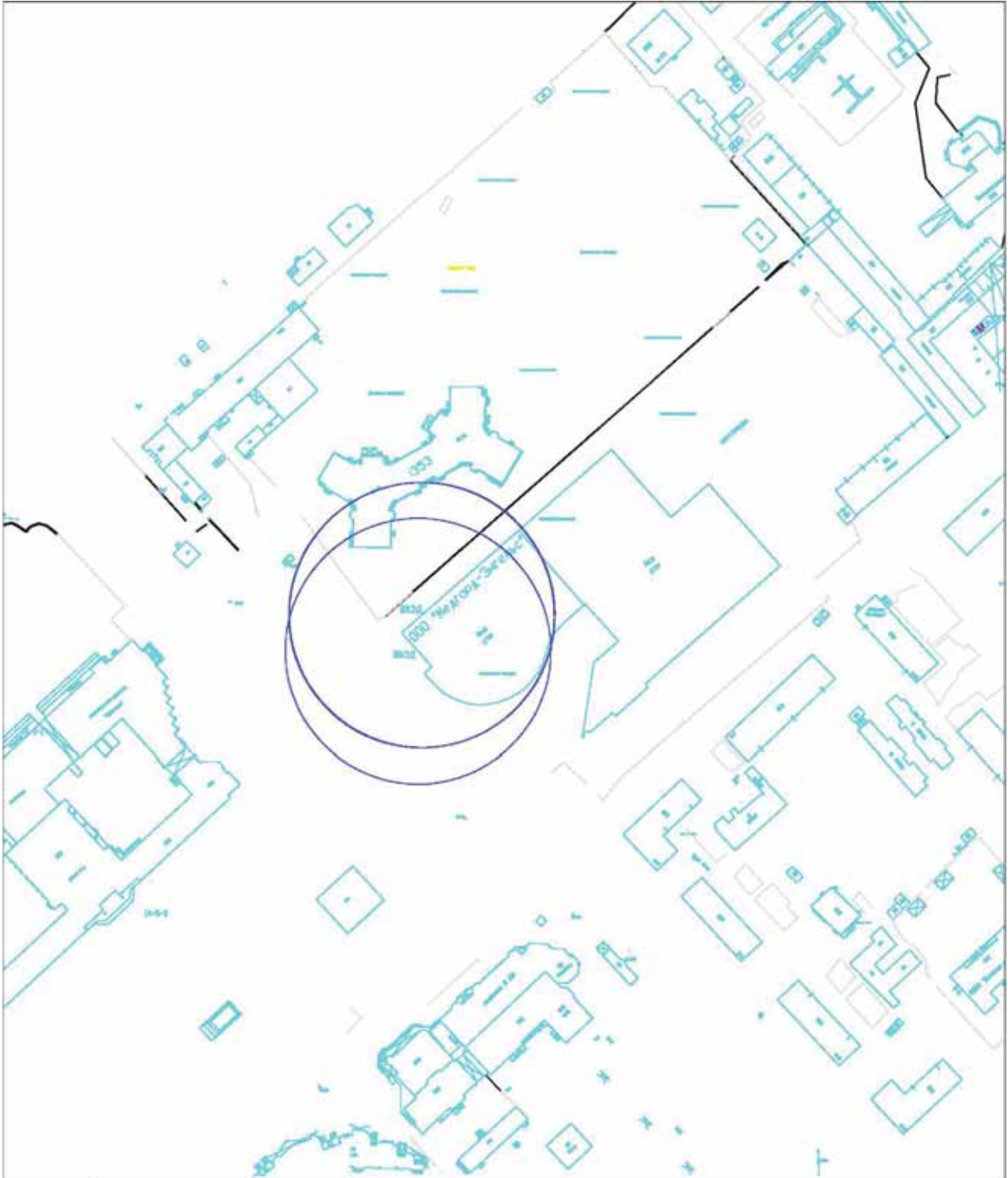
Приложение 434
к постановлению администрации
Энгельского муниципального района
от 29.01.2015 года № 381



				50 м - расстояние от входа в МОУ СОШ 32 Бассейн "Дельфин"			
Должн.	Фамилия	Подпись	Дата	Заказчик: Администрация энгельского муниципального района			
Исполнитель	Павлов М.С.						
				Схема расположения	Литер	Лист	Листов
				г. Энгельс, ул. Минская, д. 29	Масштаб 1:2000		
Система координат местная г. Энгельса					2022 г.		

Приложение 8
к постановлению администрации
Энгельского муниципального района
от 21.04.2022 года № 1739

Приложение 435
к постановлению администрации
Энгельского муниципального района
от 29.01.2015 года № 381



				50 м. – расстояние от входа в ООО «Медгард-Энгельс»			
Должн.	Фамилия	Подпись	Дата	Заказчик: Администрация энгельского муниципального района			
Исполнитель	Павлов И.С.						
				Схема расположения	Литер	Лист	Листов
					Масштаб 1:2000		
Система координат местная г. Энгельса				г. Энгельс, ул. Полиграфическая, 85Б	2022 г.		