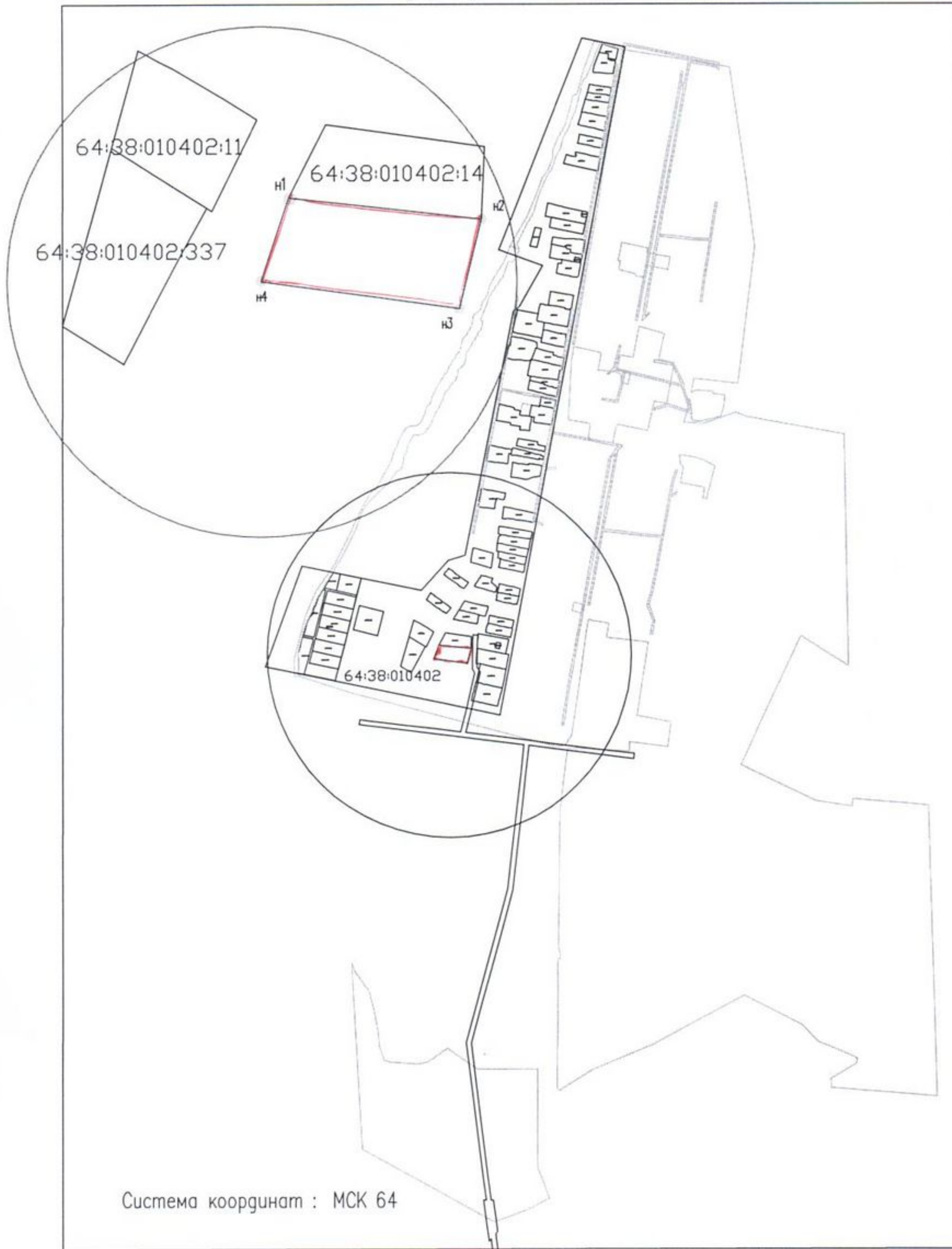


Схема расположения земельного участка или земельных участков на кадастровом плане территории



Система координат : МСК 64




- Условные обозначения:
-  граница вновь образуемого земельного участка
 -  граница земельного участка сведения о котором внесены в государственный кадастр недвижимости
 -  граница кадастрового квартала
- 64:38:010402 – кадастровый номер квартала

Схема расположения земельного участка
или земельных участков на кадастровом
плане территории

Приложение
Утверждено

Постановлением администрации
Зингельского муниципального района

от _____ N _____

Условный номер земельного участка _____

Площадь земельного участка 992 кв.м

Система координат МСК-64



Обозначение характерных точек границ	Координаты, м	
	X	Y
н1	481153.85	2306058.90
н2	481167.80	2306021.40
н3	481191.18	2306029.79
н4	481177.20	2306067.22
н1	481153.85	2306058.90



64:38:040119

Условные обозначения:

- граница испрашиваемого земельного участка
- 64:38:040119 - кадастровый номер квартала
- н1 - характерные точки границы испрашиваемого земельного участка
- существующая часть границы, сведения о которой содержатся в ЕГРН
- граница квартала

Масштаб 1:9000